



エアコン導入の新しい選択肢

エアコン定額利用サービス

エアス コネクト
ZEAS Connect



最新エアコン
導入の
初期費用 **0**円

故障時の
修理費 **0**円

ダイキン史上最高^{※1}の省エネシリーズ



オーナー向け専用

店舗・オフィスエアコン スカイエア

★ FIVE STAR ZEAS

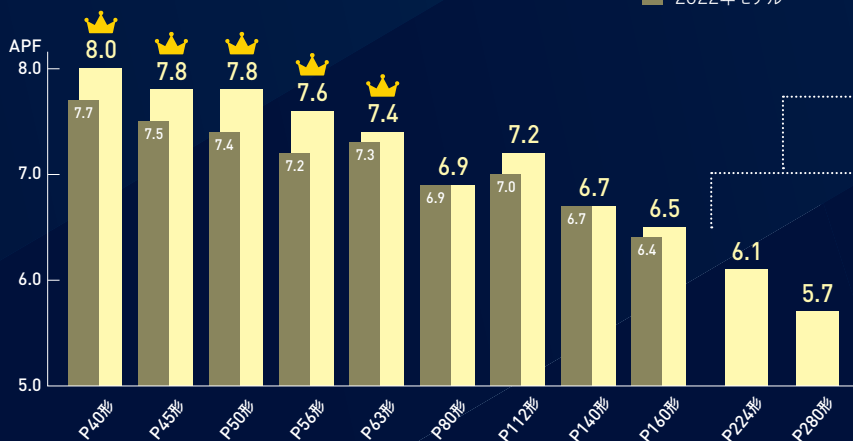
2023年10月発売モデル

最新技術を満載した、省エネフラッグシップモデル。

業界トップクラス^{※2}のAPF

■能力別APF(2015)値 (APF値はJIS B8616:2015に基づく。)

天井埋込カセット形 S-ラウンドフロー(センシング)タイプ



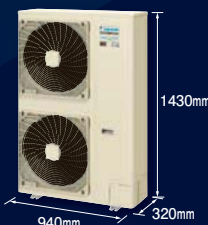
👑 業界トップクラス

■ 2023年モデル

■ 2022年モデル

大容量クラス (8・10馬力) が加わり、もっと広がる FIVE STAR ZEAS

2024年1月発売



選べる8つの省エネメニューで、さらに電気代の削減が可能



[WEB] 選べる省エネメニュー

自動おまかせ省エネ **ダイキンスマートAi**

スマート学習節電 使用環境にあわせた節電へ自動で進化	おまかせエコ (Eco全自動) 快適性と省エネを自動で両立
エコを優先モード (エコモード) 負荷が低い時の発停のムダをなくしてエコを優先	フォーシーズン制御 季節ごとに最も効率的な冷媒パターンに自動制御

リモコンでセレクト省エネ

いないときパワーセーブ 人の不在を検知して自動で省エネ	設定温度オート復帰 (自動復帰) 効かせすぎても一定時間で元の適正温度に自動で復帰
設定温度上下リミット (範囲制限) 設定温度の上限・下限を設定効かせ過ぎを強制的にブロック	消し忘れ防止タイマー 消し忘れても設定時間を経過すると自動でOFF

※1 2023年10月発売 店舗・オフィスエアコンにおいて。 ※2 当社調べ:2023年8月1日時点。FIVE STAR ZEASシリーズP40～P63形 S-ラウンドフロータイプ(三相200V)ヘア接続時において。

空調のプロによる省エネサポート



月サービス新登場

プロが寄り添う安心感を

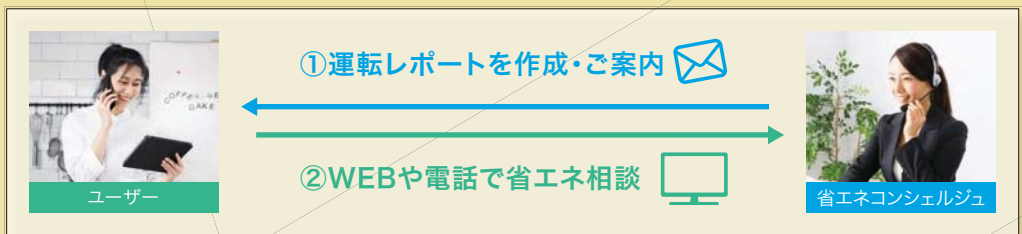
★省エネコンシェルジュ

エアコンのご使用状況を伺い、最適な設定や使い方をご提案。

対象機種：店舗・オフィスエアコン スカイエア FIVE STAR ZEAS 2023年10月発売以降機種

- ▶ スタッフが設定温度を低くするんだけど、どうしたらいいかな？
- ▶ 「ドライ運転」と「冷房運転」はどちらがいい？
- ▶ フィルター掃除はどれくらいの頻度ですればいい？

専用コンシェルジュが
使っているうちに湧いてくる
疑問にお答えします



① エアコン運転レポート

2024年1月サービス開始

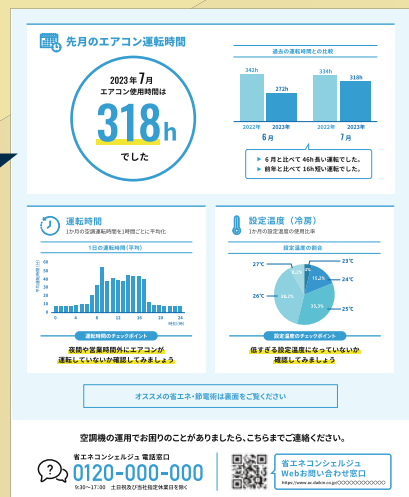
エアコンの運転時間帯や設定温度の状況がわかる運転レポートを毎月作成し、メールでお知らせします。運転レポートは専用WEBサイトでご確認いただけます。

設定温度が高い・低い
消し忘れが多いなど、
使用状況を見える化

② 省エネ相談

2023年10月サービス開始

WEB・お電話で、エアコンの設定や使い方をご相談いただけます。



エアコン運転レポート(イメージ)

機器設置から修理・管理まで

ZEAS C

ZEAS Connect プラン

対象機種

店舗・オフィスエアコン スカイエア

FIVE STAR
ZEAS

Eco
ZEAS

スコ暖 ZEAS

業務用マルチエアコン

店舗・オフィス用マルチエアコン

machiマルチ

VRV X

VRV A

VRV Q

VRV QX

中温用エアコン

ZEAS

基本プランに含まれる内容

エアコン機器費用 + 工事費用

無償修理サービス

空調機管理サポート

冷媒漏れ・故障お知らせ | フロン簡易点検自動化 | 機器管理台帳

対象機種の
詳細はこちら



●エアコンの馬力や室内機形態などによって対象機種は異なります。詳しくは当社担当営業までお問合せください。

FIVE STAR 専用サービス

省エネコンシェルジュ

エアコン運転レポート

省エネ相談

●省エネコンシェルジュは、ダイキン工業株式会社が提供する無償サービスです。
●対象機種:店舗・オフィスエアコン スカイエア FIVE STAR ZEAS 2023年10月発売以降機種

契約期間と 解約について

契約期間 3~7年

契約終了後も継続して使用される場合は、再契約となります。
その場合、エアコンを最新機種に入替いたします。^{※1}

解約について

本サービス契約は、契約期間途中での解約も可能です。
但し、所定の解約金及び事務手数料が必要になります。

POINT

1 初期費用不要

初期費用が月額サービス料金に含まれているため、
まとまった資金を用意することなく、
新しいエアコンを導入いただけます。

月額サービス料金は
経費として処理する
ことが可能^{※2}



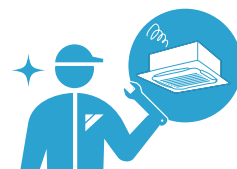
POINT

2 故障時の修理費0円

サービス期間中は修理費無料^{※3}で、複数回の故障も
対応可能です。^{※4}
また、天災や事故による損害には動産保険が
適用されます。

24時間営業の店舗もOK!

動産保険も
適用



※1 契約更新時は提携ファイナンス会社の審査がございます。また、将来の価格や市場金利の変動に伴い月額が変更となる可能性がございます。 ※2 税務会計処理についてはお客様で必要に応じて会計士、税理士
※3 提携ファイナンス会社提供の「安心保証」が適用されます。修理費の保証は、通常使用における故障に対する保証です。消耗品の交換や保守サービスは有償となります。保証内容についてはP.6をご参照ください。

ワンパッケージ定額サービス

ジース コネクト
connect

参考月額料金

「エアコン機器費用 + 工事費用」が50万円の場合

月額料金 **9,000円**

現地の据付状況などにより月額料金は異なります。
お見積りについては当社営業担当へご相談ください。

ご契約には、提携ファイナンス会社による事前審査が必要です。

月額サービス料金がスマホから
簡単に試算できます

インストールも登録も不要



提供先
三井住友ファイナンス&リース
株式会社

オプションメニュー

詳細はP.6をご覧ください

室内機のフィルターを、プロが丁寧にお掃除

フィルターお掃除代行サービス

月額 **500円** / 台
(2台目以降 月額 **300円** / 台)



プロによる洗浄・メンテナンスで、
エアコン内部を清潔に

空気Kireiサービス

月額 **4,800円** / 台

エアコン洗浄

+

銀イオン剤交換

+

消耗部品の交換



空調機管理サポート、
省エネコンシェルジュは
「アシスネットサービス」を使用します。

5つのポイント

POINT

3 エアコン管理をサポート

IoTサービスを活用して、3ヶ月毎にユーザー様自身が行う、
フロン簡易点検を常時監視で自動化。
診断結果は、専用サイトやアプリケーションから
いつでも確認いただけます。

冷媒漏れや
故障も
メールで通知



詳細はP.5をご覧ください

POINT

4 オプションメニュー

フィルターお掃除代行サービスなど、
より快適にお使いいただける
オプションメニューをご用意。



詳細はP.6をご覧ください

必要な時に
いつでも
お申込み可能

POINT

5 更新時は最新機種へ

サービス期間満了後、契約更新で
最新機種へ入れ替えます。*1



価格には消費税は含まれておりません。

にご相談ください。
*4 保証の上限は物件価格相当額となります。

2 故障時の修理費0円

24時間営業の店舗もOK!

突発的な故障が発生しても無料で修理

故障時の修理費無料※1

複数回の故障も無料で修理

●提携ファイナンス会社が提供する「安心保証」が適用されます。保証の上限は物件価格相当額となります。

※1 通常使用における故障に対しての保証です。消耗品の交換や洗浄などの保守サービスは有償となります。保証適用除外項目はP.6をご参照ください



3 エアコン管理をサポート

IoTサービスを活用して、空調機管理をサポート

冷媒漏えいを遠隔監視

冷媒漏えいを毎日チェックして記録。冷媒漏れや機器の異常を検知するとメールでお知らせします。



データをWEBで一括管理

多店舗などの複数物件を全体および個別で管理できます。

また各種点検・整備結果の台帳出力が可能になります。



管理工数削減

管理会社とのデータ共有も可能

冷媒漏れや機器の異常を検知すると、系統・異常内容を登録先にメールでお知らせ。早期対応が可能になります。

フロン簡易点検を自動化

3ヶ月毎にユーザー様自身が行うフロン簡易点検を、常時監視で自動化できます。

これまでの簡易点検

お客様自身で行う
目視点検が必要
(すべての機器が対象)

3ヶ月に1回以上

目視確認による点検内容

- ①異常音・異常振動
- ②外観の損傷
- ③摩擦及び腐食
その他の劣化
- ④錆び
- ⑤油漏れ
- ⑥熱交換器の霜の
付着の有無

点検の時期を忘れそうだし
手間がかかるなあ...

7.5kW以上の機器をお使いのお客様は有資格者による定期点検が必要です

ZEAS Connectなら

簡易点検を自動化

診断 記録 保管

フロン類の漏えいを検知するために必要な
計測および診断を冷媒系統ごとに1日1回以上実施

フロン類の漏えいの有無がわかる計測データ
または診断結果を記録して保管 (記録は1年以上の保管が必要です)

専用サイトやアプリケーションから
簡易点検記録がいつでも閲覧可能

フロン定期点検をサポート

3年毎または1年毎

7.5kW以上の大型業務用冷凍空調機が対象となる、有資格者による定期点検をトータルサポート。

ダイキンのサービスエンジニアが
訪問して点検を実施

訪問時期はダイキンから
ご連絡いたします



有資格者による
目視による外観点検
遠隔監視データ点検



■WEB上で一括管理でき
点検結果の出力が可能
■本システムを利用して
点検データを自動抽出

★冷媒漏れ検知機能を有効にした場合、24時間、冷房運転または暖房運転しない、冷媒漏れ検知のために、リモコンOFFの状態でも10分程度自動運転します。(運転開始時間午前3~4時)その際、設定された風量と異なる運転をすることがあります。

★自動運転には1回あたり約0.7kWhの電力を消費します。(室外15℃室内20℃ SZRC160BJの場合)

★停止中に自動運転した場合、室温が低下または上昇することがあります。

●室外機および室内機のお手入れ時やサービス点検時は、必ず電源ブレーカーを遮断して実施してください。

●養生、保管時など室外機または室内機の空気通路を塞ぐ場合は、必ず電源ブレーカーを遮断してください。

●防犯サービスを使用している場合、エアコンの風でセンサーが誤作動しないように注意してください。

★は「店舗オフィスエアコン スカイエア」「中温用エアコン」の場合。

4 オプションメニュー

フィルターお掃除代行サービス
対象機種の詳細はこちら



フィルターお掃除代行サービス

室内機のフィルターを、プロが丁寧に掃除

月額**500円**／台

実施回数 1回

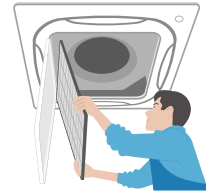
(2台目以降*月額300円／台) (支払い期間 12ヶ月)

【対象室内機】天井埋込カセット形、天井吊形、天吊自在形、壁掛形、床置形

●高所作業や夜間作業等
通常と異なる対応が必要な場合。

1台目 月額**1,000円**

2台目以降* 月額**500円**／台



*複数台数を同時にお申込みいただく場合に限り。 ●基本は申込み月の翌月に作業を実施いたします。

空気Kireiサービス

プロによる洗浄・メンテナンスで、
エアコン内部を清潔に

空気Kireiサービス
対象機種の詳細はこちら



月額**4,800円**／台

実施回数 1回 (支払い期間 12ヶ月)

エアコン洗浄 + 銀イオン剤交換 + 消耗部品の交換

【対象室内機】天井埋込カセット形、天井吊形、天吊自在形、壁掛形、床置形

●高所作業や夜間作業等通常と異なる対応が必要な場合 月額**9,100円**／台

空気質
向上

外側だけでなく機器を分解して内部の汚れを
丁寧に洗浄。カビやニオイのお悩みを解決して
快適な空間を提供!

予防
保全

運転効率を回復させるとともに、経年劣化の
恐れがある室内機の部品交換を行い
故障リスクを低減!



エアコン洗浄

室内機内部の各部品を、
専用の洗浄剤を使ってキレイに洗浄します。

消耗部品の交換

ドレンポンプ* 温度センサー

経年劣化が起きやすい部品の交換を行います。

*ドレンポンプが標準搭載されている機種に限り。

銀イオン抗菌剤交換

ドレンパンの臭いや詰まりの原因となる
スライムやカビ・菌を抑制する、銀イオン抗菌剤を交換します。

*一部設置できない機種があります。

*銀イオン抗菌剤の耐用年数は2~3年です。使用環境によって異なります。

●基本は申込み月の翌月に作業を実施いたします。(作業可能月:1~5月、9~12月)

オプションメニューは必要な時にお申込みいただけます

- 「フィルターお掃除代行サービス」「空気Kireiサービス」は、支払い期間中の解約はできません。
- 「フィルターお掃除代行サービス」「空気Kireiサービス」の月額料金は、機器の設置環境や夜間・早朝作業等の諸条件によって異なる場合がございます。

■ 無償修理サービス(安心保証)の保証範囲

安心保証適用項目(無償)

部位	作業範囲
圧縮機	全密閉型圧縮機の修復
冷媒系統	現地配管を除く圧縮機・電子膨張弁・熱交換器、 およびユニット内配管の修理・修復 膨張弁の修復 その他の冷媒部品(冷媒配管を除く)の修理・修復
保護機器	ヒューズの修復 過電流継電器の修復 圧力開閉器の修復 温度開閉器の修復
電気系統	プリント基板の修理・修復 電磁接触器の修理・修復 温度調節器の修理・修復 補助継電器の修理・修復 基盤の修復 センサの修理・修復 その他電気・電子部品の修理・修復
送風機系統	室内
	室外
室内	モーターの修復 軸受ベアリングの修復 Vベルトの修復
室外	モーターの修復 軸受ベアリングの修復 Vベルトの修復

安心保証適用除外項目(有償)

- ① 使用上の誤り及び不当な修理や改造により故障及び損傷
- ② お買い上げ後の取付場所の移動、落下などによる故障及び損傷
- ③ 火災・地震・水害・落雷・塩害・有毒ガス(温泉地域設置物件等)・薬品による被害・その他の天災・地変・公害や異常電圧による故障及び損傷
- ④ 保証書に保証期間開始日・お客様名の記入のない場合、あるいは字句を書き換えられた場合
- ⑤ 安心保証適用項目以外の修理・部品修復並びに意匠範囲の塗装・メッキ直し・サビ落とし・修理・部品修理・清掃
- ⑥ 熱交換器の腐食、ケーシング脱落、部品のサビなどの保守・交換・調整修復作業
- ⑦ 熱交換器やエアフィルタなどの洗浄作業
- ⑧ 消耗部品(交換用フィルタ、電池など)の調達及び交換・調整修復作業
- ⑨ ダイキン製品の標準外部品・機器の修理・修復
- ⑩ 基礎及び架台・電源設備などの付帯設備の修理・修復
- ⑪ 天災地変、火災、争議などに起因して生じた事故の修復作業(注:事故内容により動産保険が適用される場合もあります)
- ⑫ 安心保証対象以外の設備に起因して生じた2次的事故の修復作業
- ⑬ 取り扱い不良に起因して生じた故障の調節修復作業
- ⑭ 保全提案(フィルタや熱交換器の定期洗浄など)するも改善できない事項に起因して生じた故障の修正・修復作業
- ⑮ 修理に伴う建物躯体の修理(天井はがしなど)費用
- ⑯ 室外機の高所設置等におけるクレーン車使用・足場組立など本体修理以外に発生する費用
- ⑰ 一般空調用として使用されていない場合
- ⑱ 塩害地域に設置している場合(目安:室外機から海までの距離が1km以内)
- ⑲ 離島および離島に準ずる遠隔地への出張修理を行った際の出張費用
- ⑳ リモコンを紛失された場合の代替リモコン代金
- ㉑ フロン排出抑制法で定められている点検作業
- ㉒ その他メーカー保証の規定項目に明記無き事項

※天災や事故による損害については事故内容により
動産総合保険が適用される場合がございます。
(保険認定に関する査定は損害保険会社が行います)

※修復作業には取替作業も含まれます。

価格には消費税は含まれておりません。

よくあるご質問

Q 物件の所有権は？

A ダイキン工業の提携ファイナンス会社が所有権者となります。

Q 契約満了時はどうなりますか？

A ① サービス契約の延長はございません。
② サービスの継続をご希望される場合はあらかじめ「ZEAS Connect」のご契約を頂き、最新機種へ入れ替えさせていただきます。
③ 継続を希望されない場合、お客様の費用負担にて機器の取外し、指定場所までのご返却をお願いいたします。
※契約更新時は提携ファイナンス会社の審査がございます。また、将来の価格や市場金利の変動に伴い月額が変更となる可能性がございます。

Q 途中解約はできますか？

A 途中解約可能です。解約の場合には提携ファイナンス会社所定の解約金と事務手数料(月額3ヶ月相当)を頂戴いたします。

Q 経費処理はどうなりますか？

A 税務・会計面の処理につきましてお客様の税理士・会計士・監査法人等にご確認をお願いします。

Q 動産保険はありますか？

A 「ZEAS Connect契約」には火災・水害・落雷などの天災、車両の衝突や接触事故、盗難など偶発的な事故による損害を補償するために動産総合保険が付保されています。保険会社の査定が下りた場合、全損については残存債務を保険金で補填する事になり、空調機の使用を継続される場合には、改めて「ZEAS Connect契約」をご締結頂きます。
※保険認定に関する査定は損害保険会社が行います。地震・噴火・津波などによる損害や、故意または重大な過失による損害などは補償の対象となりません。

Q ダイキン工業との契約ですか？

A 「ZEAS Connect契約」はダイキン工業の提携ファイナンス会社とのご契約となります。

Q 対象外の室内機はありますか？

A ダクト形、ビルトイン形は対象外となります。「ZEAS Connect契約」は機器のお貸出しを含めたワンパッケージサービスであり、ダクト形およびビルトイン形は建物に付着し移設が困難な「建物付属設備」と見做される点も考慮し、対象外としております。

Q オプションの追加契約はどうすればいいですか？

A 提携ファイナンス会社へご連絡頂き、所定の手続きでお申込みください。

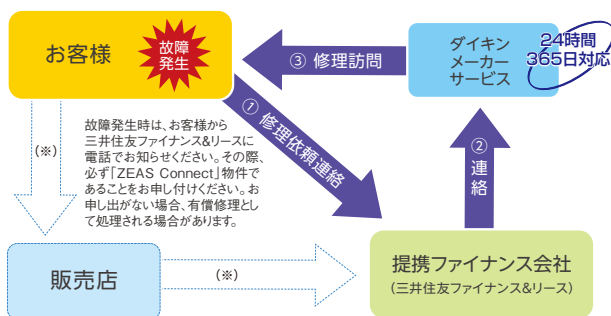
Q 物件返還や撤去時の費用は含まれていますか？

A 機器返還や撤去に関する費用は含まれておりませんのでお客様負担となります。

Q フロン排出抑制法における「管理者」は誰になりますか？

A 管理者は「お客様」となりますので、管理者としての義務はお客様が適切に行ってください。

故障時の対応



三井住友ファイナンス&リース【修理受付窓口】

フリーダイヤル

0120-34-4186

夜間・休日は留守電案内でダイキンメーカーサービスの連絡先をお知らせします。なお、この場合は必ず提携ファイナンス会社の翌営業日に、ダイキンメーカーサービスへ直接修理依頼連絡されたことを、提携ファイナンス会社へお知らせください。お知らせがない場合、有償修理として処理される場合があります。

(※) ZEAS Connectのご契約物件は原則、ダイキンメーカーサービスが修理対応いたします。

ご契約期間内に複数回の故障が生じた場合でも、都度、無償修理*させていただきます。*保証上限額は物件価格です。

提携ファイナンス会社

三井住友ファイナンス&リース株式会社
SMFLレンタル株式会社

■ お問合わせは下記へどうぞ

製品・技術に関するお問合わせ

ダイキン工業株式会社 空調営業本部

本 社 〒530-0001 大阪市北区梅田一丁目13番1号 大阪梅田ソインタワーズ・サウス
東京支社 〒104-0028 東京都中央区八重洲二丁目2番1号 東京ミッドタウン八重洲 八重洲セントラルタワー

お客様総合窓口 **ダイキン エンタクトセンター**

WEBから

<https://www.daikincc.com>

お電話から

☎ 0120-881-081 (全国共通フリーダイヤル)